



## STARK

### Gövde

UV ışınlarına karşı dayanıklı elektrostatik toz boyalı alüminyum enjeksiyon ve basınç dengeleyici (Ventil),silikon contalı

### Difüzör

Özel tasarlanmış şeffaf akrilik (PMMA) optik lens

### Cam

4 mm şeffaf temperli clear

### Led

Yüksek etkinlik faktörüne sahip High Power

### Led Ömrü

L90B10>100.000 saat (105W)

L80B10>93.000 saat (140W)

### Sürücü

Sabit akım çıkışlı, yüksek geri verimli.

### Çalışma Sıcaklığı Aralığı

-40 °C/+50 °C

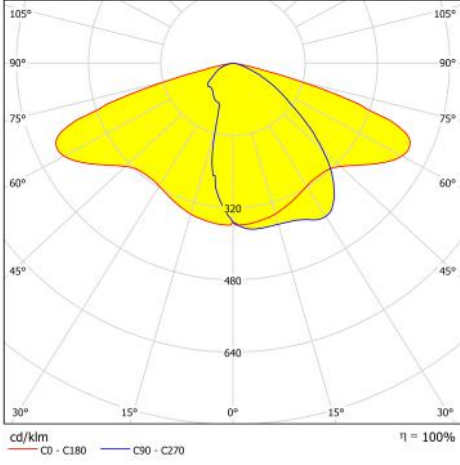
### Darbe Dayanımı

Cam : IK08

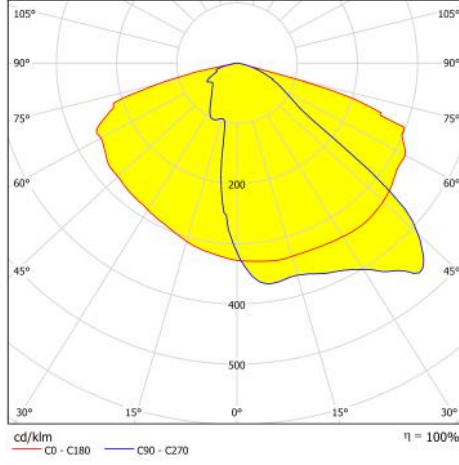
Gövde : IK10



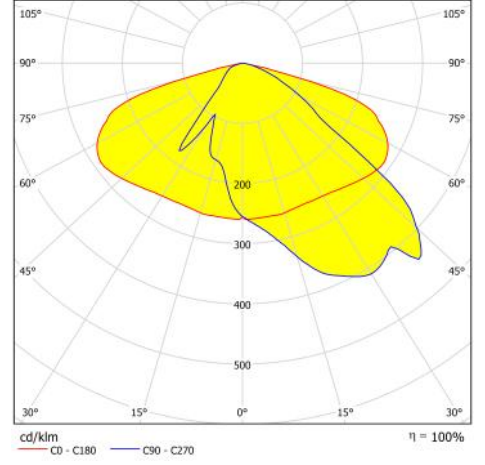
Tip Kodu	Güç (w)	CCT (K)	Işık Akısı (lm)	CRI	V/Hz	Ağırlık (Kg)
BSTA. 550.105.40.L1	105	4000	15970	>70	220 - 240 / 50 - 60	8,5
BSTA. 550.105.40.L2	105	4000	15980	>70	220 - 240 / 50 - 60	8,5
BSTA. 550.105.40.L3	105	4000	16010	>70	220 - 240 / 50 - 60	8,5
BSTA. 550.105.40.L4	105	4000	15960	>70	220 - 240 / 50 - 60	8,5
BSTA. 550.140.40.L1	140	4000	19730	>70	220 - 240 / 50 - 60	9
BSTA. 550.140.40.L2	140	4000	19560	>70	220 - 240 / 50 - 60	9
BSTA. 550.140.40.L3	140	4000	19750	>70	220 - 240 / 50 - 60	9
BSTA. 550.140.40.L4	140	4000	19440	>70	220 - 240 / 50 - 60	9



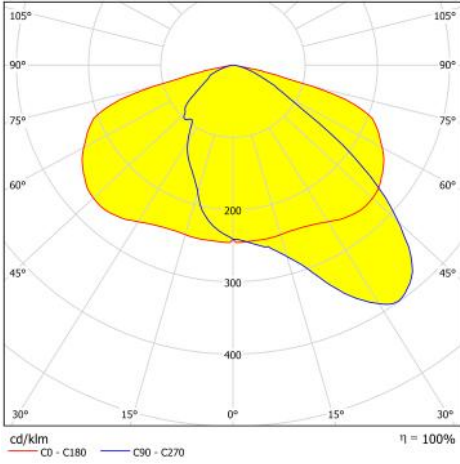
BSTA.550.140.40.L1



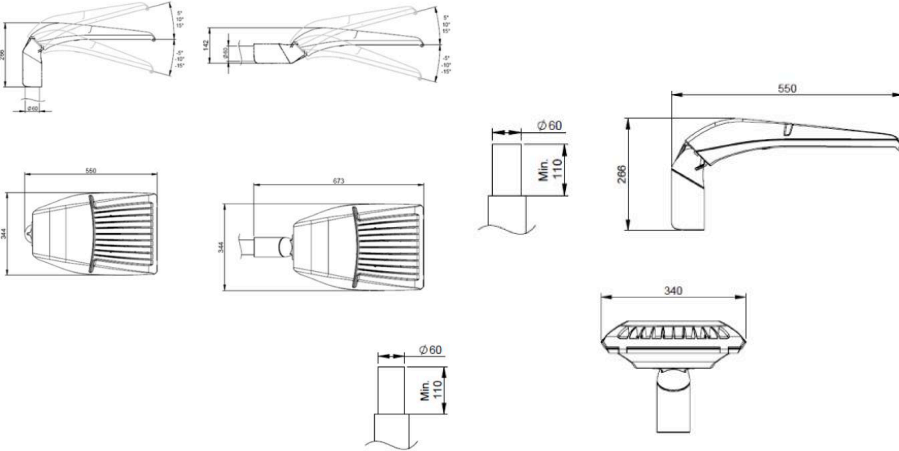
BSTA.550.140.40.L2



BSTA.550.140.40.L3



BSTA.550.140.40.L4





## B 3003 BOW

**Gövde**

Elektrostatik toz boyalı alüminyum.

**Direk**

Ø76mm galvaniz üzeri elektrostatik polyester toz boyalı çelik boru.

**Cam**

Temperli, kumlu.

**Led**

L90 ≥100.000 saat yüksek etkinlik faktörüne ve renksel geriverime sahip power led.

**Sürücü**

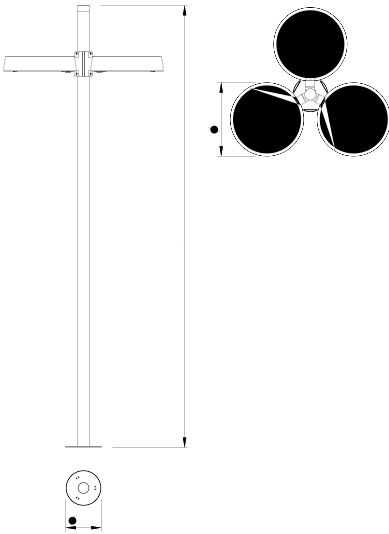
Sabit çıkışlı, yüksek verimli.

**Çalışma Sıcaklığı Aralığı**

-20 °C/+40 °C



Tip Kodu	Güç (w)	CCT (K)	Işık Akısı (lm)	CRI	V/Hz	Ağırlık (Kg)
BBOW.3003.87.30	87	3000	9060	>80	220 - 240 / 50 - 60	35
BBOW.3003.87.40	87	4000	9300	>80	220 - 240 / 50 - 60	35
BBOW.3003.138.30	138	3000	15240	>80	220 - 240 / 50 - 60	35
BBOW.3003.138.40	138	4000	15560	>80	220 - 240 / 50 - 60	35





## B 3001 BOW

### Gövde

Elektrostatik toz boyalı alüminyum.

### Direk

Ø76mm galvaniz üzeri elektrostatik polyester toz boyalı çelik boru.

### Cam

Temperli, kumlu.

### Led

L90 ≥100.000 saat yüksek etkinlik faktörüne ve renksel geriverime sahip power led.

### Sürücü

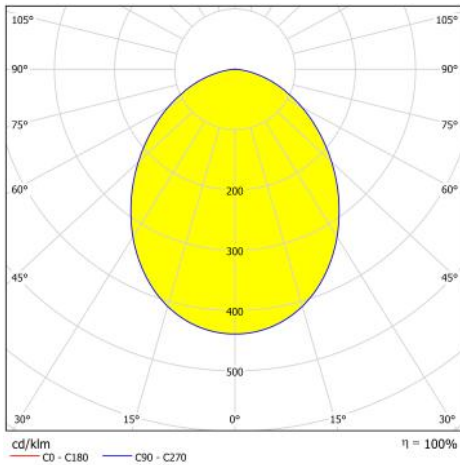
Sabit çıkışlı, yüksek verimli.

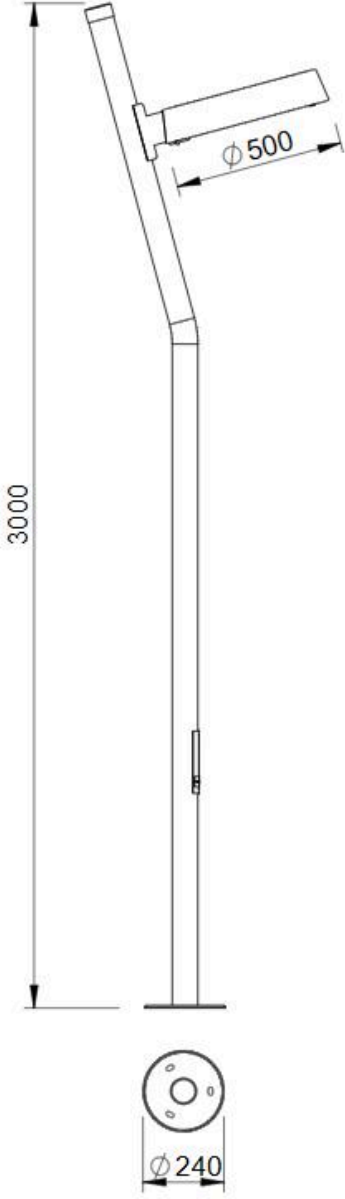
### Çalışma Sıcaklığı Aralığı

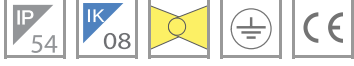
-20 °C/+40 °C



Tip Kodu	Güç (w)	CCT (K)	Işık Akısı (lm)	CRI	V/Hz	Ağırlık (Kg)
BBOW.3001.29.30	29	3000	3020	>80	220 - 240 / 50 - 60	2,5
BBOW.3001.29.40	29	4000	3100	>80	220 - 240 / 50 - 60	2,5
BBOW.3001.46.30	46	3000	5080	>80	220 - 240 / 50 - 60	2,5
BBOW.3001.46.40	46	4000	5220	>80	220 - 240 / 50 - 60	2,5







## B 2800 SIL



### Gövde

Ø 150mm çapında, korozyon direnci için kromat kaplama + astar boya uygulama sonrası elektrostatik toz boyalı alüminyum boru.

### Difüzör

Opal akrilik.

### Led

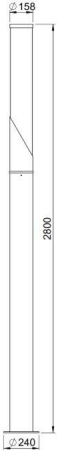
L70B50 ye göre ≥40.000 saat, yüksek etkinlik faktörüne ve renksel geri verime sahip, 220-230 volt doğrudan şebeke gerilimi ile çalışan entegre sürücü ve soğutuculu Par38 led ampül.

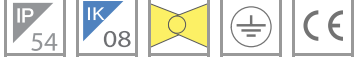
### Çalışma Sıcaklığı Aralığı

-20 °C/+40 °C



Tip Kodu	Güç (w)	CCT (K)	Işık Akısı (lm)	CRI	V/Hz	Ağırlık (Kg)
BSIL.2800.20.27	20	2700	700	>80	220 - 240 / 50 - 60	13





## B 1000 SIL



### Gövde

Ø 150mm çapında, korozyon direnci için kromat kaplama + astar boya uygulama sonrası elektrostatik toz boyalı alüminyum boru.

### Difüzör

Opal akrilik.

### Led

L70B50'ye göre ≥40.000 saat ömürlü, doğrudan şebeke gerilimi ile çalışan entegre sürücülü ve soğutuculu led ampul (PAR30).

### Duyar

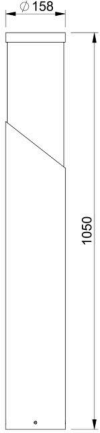
E-27 Porselen.

### Çalışma Sıcaklığı Aralığı

-20 °C/+40 °C

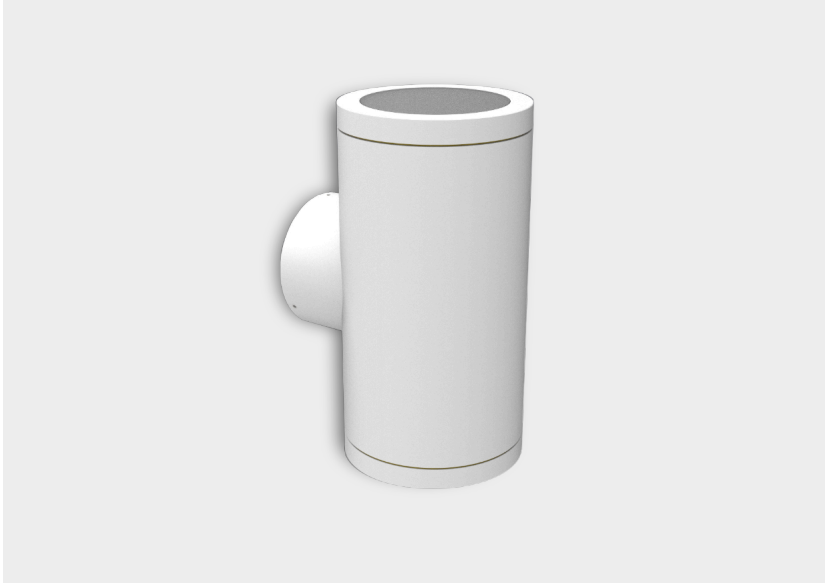


Tip Kodu	Güç (w)	CCT (K)	Işık Akısı (lm)	CRI	V/Hz	Ağırlık (Kg)
BSIL.1000.13.27	13	2700	250	>80	220 - 240 / 50 - 60	7





## B 0315 HDC



### Housing

Ø150mm galvanized, anti-corrosion electrostatic powder painted steel body.

### Led

High efficacy PAR30 LED lamp with integrated driver and heatsink. Connected directly to the mains. Achieves 40,000 hours of lifetime and CRI > 80.

### Optics

Opal tempered glass.

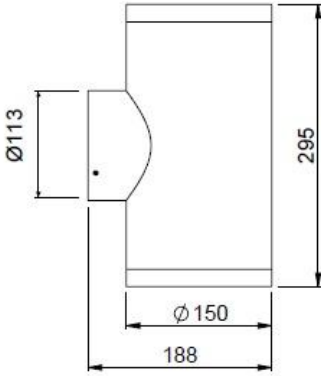
### Lamp Base

Porcelain E-27

**Çalışma Sıcaklığı Aralığı**  
-20 °C/+40 °C



Tip Kodu	Güç (w)	CCT (K)	Işık Akısı (lm)	CRI	V/Hz	Ağırlık (Kg)
BHDC.315.13.27	15	3000	1300	>80	220 - 240 / 50 - 60	2





## B 0450 SLS

Solis serisi estetik, ince gövde yapısı ve şık formu ile güçlü bir ürün ailesi olarak tasarlanmıştır. Bu serinin bir üyesi olan SOLIS-Large birçok farklı uygulama alanında kullanılabilmesi adına geniş optik lens seçeneğine sahiptir. Hızlı montaj için harici montaj aparatı ile 5°'lık açılarda hassas kurulum imkânı sağlamaktadır. Farklı mimari uygulamalarda kullanılacak üç farklı lümen alternatifi sunulmaktadır. Özel talepleri de karşılayabilmek için ara değerlerde de üretim yapılabilmektedir. IP68 harici konnektörü ile ürüne müdahale etmeden kolay ve güvenli bağlantı yapılabilmektedir.

### Ürün

Tip	B 0450 SLS
Kategori	Projektör
Renk	Siyah (RAL 9005)

### Teknik Veri

Işık kaynağı	High Power LED
Güç	152W - 250W
Renk sıcaklığı	4000K (opsiyonel 3000K, 6500K)
Renksel geri verim	CRI>70 (opsiyonel >80)
Işık açısı	15°, 25°, 70°, 100°, 20°+115°, ASM-L4, ASM-L8
Elektriksel koruma sınıfı	Sınıf 1
Voltaj	220V/240V
Frekans	50/60 Hz
Dim	Opsiyonel (DALI)
Yıldırım koruması	Min. 6kV com. mode (L-N-GND)
Işık askısı toleransı	±7%
Güç tüketim toleransı	±7%
LED ömrü	L90B50 > 130.000 h

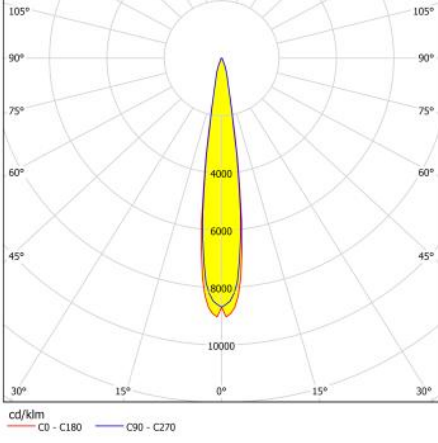
### Diğer Bilgiler

IP koruması	IP66
Darbe koruması	IK08
Ağırlık	11 kg
Ölçüler (G x Y x U)	400mm x 450mm x 134mm
Optik koruma	Temperli cam
Kablo	30 cm konnektörlü kablo
Gövde Malzemesi	Alüminyum enjeksiyon
Optik Lens Mazlemesi	PMMA
Çalışma ortamı sıcaklığı	-40...+40 °C (250W) -40...+45 °C (215W) -40...+50 °C (152W)
Performans ortamı sıcaklığı	25 °C

Tip Kodu	Güç (w)	CCT (K)	Işık Akısı (lm)	CRI	V/Hz	Açı	lm/W
BSLS. 0450.245.40.15	245	4000	33830	70	220 - 240 / 50 - 60	15°	138
BSLS. 0450.245.40.25	245	4000	33500	70	220 - 240 / 50 - 60	25°	136
BSLS. 0450.245.40.70	245	4000	32900	70	220 - 240 / 50 - 60	70°	134
BSLS. 0450.245.40.100	245	4000	32220	70	220 - 240 / 50 - 60	100°	132
BSLS. 0450.245.40.20115	245	4000	32420	70	220 - 240 / 50 - 60	20°+115°	133
BSLS. 0450.245.40.ASL4	245	4000	32580	70	220 - 240 / 50 - 60	ASM-L4	133
BSLS. 0450.245.40.ASL8	245	4000	30100	70	220 - 240 / 50 - 60	ASM-L8	123
BSLS. 0450.210.40.15	210	4000	30560	70	220 - 240 / 50 - 60	15°	145
BSLS. 0450.210.40.25	210	4000	29890	70	220 - 240 / 50 - 60	25°	142
BSLS. 0450.210.40.70	215	4000	27470	70	220 - 240 / 50 - 60	70°	131
BSLS. 0450.210.40.100	210	4000	28950	70	220 - 240 / 50 - 60	100°	138
BSLS. 0450.210.40.20115	210	4000	29010	70	220 - 240 / 50 - 60	20°+115°	138
BSLS. 0450.210.40.ASL4	210	4000	29300	70	220 - 240 / 50 - 60	ASM-L4	140
BSLS. 0450.210.40.ASL8	210	4000	29600	70	220 - 240 / 50 - 60	ASM-L8	141
BSLS. 0450.152.40.15	152	4000	24950	70	220 - 240 / 50 - 60	15°	163
BSLS. 0450.152.40.25	152	4000	25300	70	220 - 240 / 50 - 60	25°	166
BSLS. 0450.152.40.70	152	4000	24300	70	220 - 240 / 50 - 60	70°	159
BSLS. 0450.152.40.100	152	4000	24360	70	220 - 240 / 50 - 60	100°	160
BSLS. 0450.152.40.20115	152	4000	23850	70	220 - 240 / 50 - 60	20°+115°	152
BSLS. 0450.152.40.ASL4	152	4000	24850	70	220 - 240 / 50 - 60	ASM-L4	163
BSLS. 0450.152.40.ASL8	152	4000	25250	70	220 - 240 / 50 - 60	ASM-L8	166
BSLS.S. 0450.250.57.15	250	5700	31940	80	220 - 240 / 50 - 60	15°	127
BSLS.S. 0450.250.57.25	250	5700	31440	80	220 - 240 / 50 - 60	25°	125
BSLS.S. 0450.250.57.70	250	5700	30900	80	220 - 240 / 50 - 60	70°	123

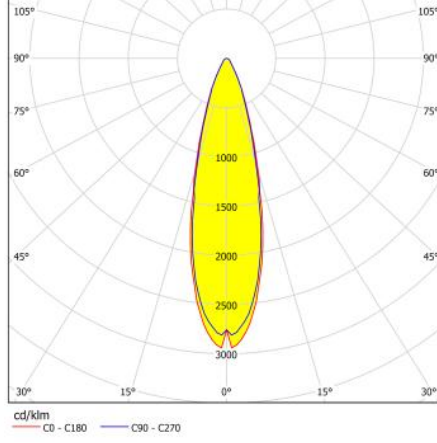
Tip Kodu	Güç (w)	CCT (K)	Işık Akısı (lm)	CRI	V/Hz	Açı	lm/W
BSLS.S. 0450.250.57.100	250	5700	25960	80	220 - 240 / 50 - 60	100°	125
BSLS.S. 0450.250.57.20115	250	5700	30570	80	220 - 240 / 50 - 60	20°+115°	122
BSLS.S. 0450.250.57.ASL4	250	5700	30050	80	220 - 240 / 50 - 60	ASM-L4	120
BSLS.S. 0450.250.57.ASL8	250	5700	30760	80	220 - 240 / 50 - 60	ASM-L8	122
BSLS.S. 0450.215.57.15	215	5700	28400	80	220 - 240 / 50 - 60	15°	132
BSLS.S. 0450.215.57.25	215	5700	28000	80	220 - 240 / 50 - 60	25°	130
BSLS.S. 0450.215.57.70	215	5700	27470	80	220 - 240 / 50 - 60	70°	128
BSLS.S. 0450.215.57.100	215	5700	26880	80	220 - 240 / 50 - 60	100°	125
BSLS.S. 0450.215.57.20115	215	5700	27710	80	220 - 240 / 50 - 60	20°+115°	129
BSLS.S. 0450.215.57.ASL4	215	5700	26410	80	220 - 240 / 50 - 60	ASM-L4	123
BSLS.S. 0450.215.57.ASL8	215	5700	27350	80	220 - 240 / 50 - 60	ASM-L8	127
BSLS.S. 0450.152.57.15	152	5700	21560	80	220 - 240 / 50 - 60	15°	143
BSLS.S. 0450.152.57.25	152	5700	21270	80	220 - 240 / 50 - 60	25°	141
BSLS.S. 0450.152.57.70	152	5700	20970	80	220 - 240 / 50 - 60	70°	139
BSLS.S. 0450.152.57.100	152	5700	19900	80	220 - 240 / 50 - 60	100°	132
BSLS.S. 0450.152.57.20115	152	5700	20840	80	220 - 240 / 50 - 60	20°+115°	138
BSLS.S. 0450.152.57.ASL4	152	5700	20020	80	220 - 240 / 50 - 60	ASM-L4	133
BSLS.S. 0450.152.57.ASL8	152	5700	20670	80	220 - 240 / 50 - 60	ASM-L8	137

15°



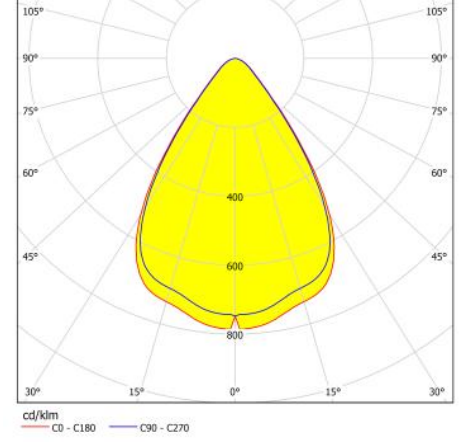
BSLS.0450.250.40.15

25°



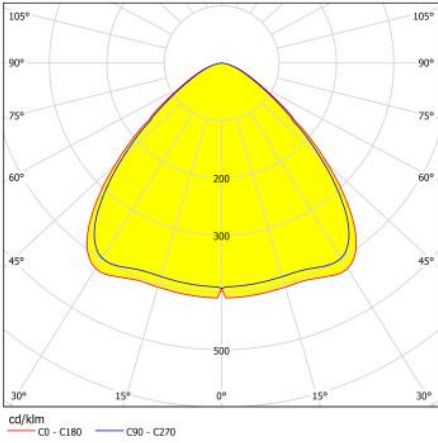
BSLS.0450.250.40.25

70°



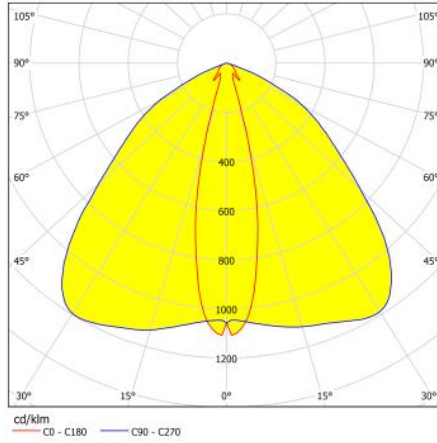
BSLS.0450.250.40.70

100°



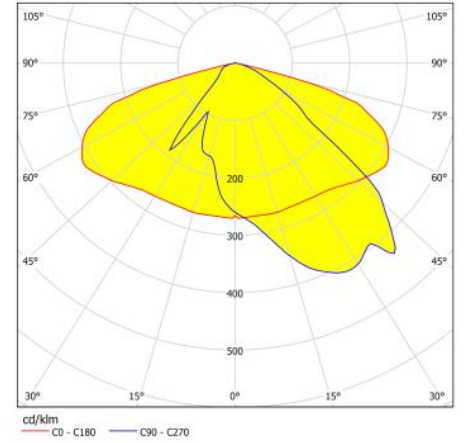
BSLS.0450.250.40.100

20°+115°



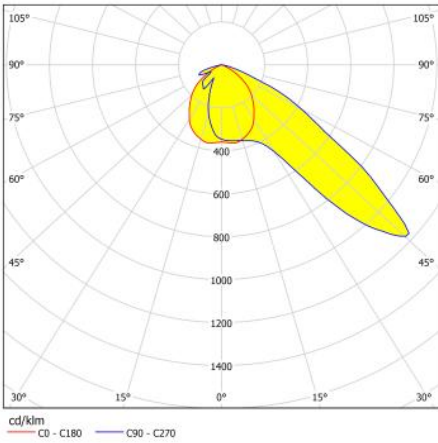
BSLS.0450.250.40.20115

ASM-L4

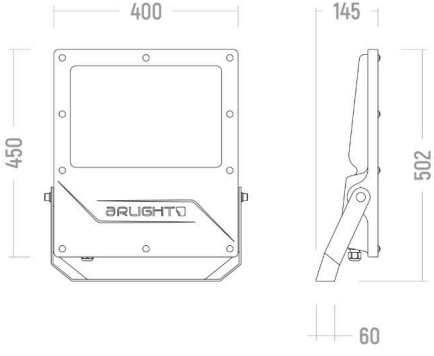


BSLS.0450.250.40.ASL4

ASM-L8



BSLS.0450.250.40.ASL8





## B 0375 SLS

Solis serisi estetik, ince gövde yapısı ve şık formu ile güçlü bir ürün ailesi olarak tasarlanmıştır. Bu serinin bir üyesi olan SOLIS-Medium birçok farklı uygulama alanında kullanılabilmesi adına geniş optik lens seçeneğine sahiptir. Hızlı montaj için harici montaj aparatı ile 5°'lık açılarda hassas kurulum imkânı sağlamaktadır. Farklı mimari uygulamalarda kullanılacak dört farklı lümen alternatifi sunulmaktadır. Özel talepleri de karşılayabilmek için ara değerlerde de üretim yapılabilmektedir. IP68 harici konnektörü ile ürüne müdahale etmeden kolay ve güvenli bağlantı yapılabilmektedir.

### Ürün

Tip	B 0375 SLS
Kategori	Projektör
Renk	Siyah (RAL 9005)

### Teknik Veri

Işık kaynağı	High Power LED
Güç	48W - 140W
Renk sıcaklığı	4000K (opsiyonel 3000K, 6500K)
Renksel geri verim	CRI>70 (opsiyonel >80)
Işık açısı	15°, 25°, 70°, 100°, 20°+115°, ASM-L4, ASM-L8
Elektriksel koruma sınıfı	Sınıf 1
Voltaj	220V/240V
Frekans	50/60 Hz
Dim	Opsiyonel (DALI)
Yıldırım koruması	Min. 6kV com. mode (L-N-GND)
Işık askısı toleransı	±7%
Güç tüketim toleransı	±7%
LED ömrü	L90B50 > 130.000 h

### Diğer Bilgiler

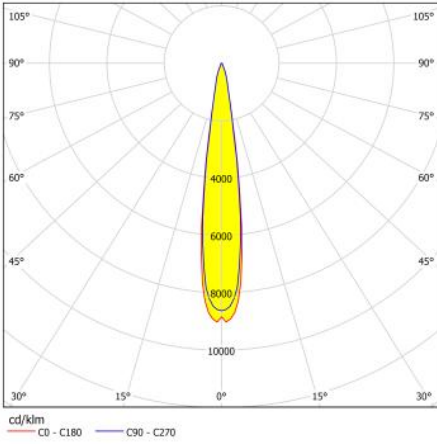
IP koruması	IP66
Darbe koruması	IK08
Ağırlık	7 kg
Ölçüler (G x Y x U)	300m x 375mm x 123mm
Optik koruma	Temperli cam
Kablo	30 cm konnektörlü kablo
Gövde Malzemesi	Alüminyum enjeksiyon
Optik Lens Mazlemesi	PMMA
Çalışma ortamı sıcaklığı	-40...+40 °C (140W) -40...+50 °C (48W, 69W, 105W)
Performans ortamı sıcaklığı	25 °C

Tip Kodu	Güç (w)	CCT (K)	Işık Akısı (lm)	CRI	V/Hz	Açı	lm/W
BSLS. 0375.140.40.15	140	4000	18930	70	220 - 240 / 50 - 60	15°	135
BSLS. 0375.140.40.25	140	4000	18500	70	220 - 240 / 50 - 60	25°	132
BSLS. 0375.140.40.70	140	4000	19020	70	220 - 240 / 50 - 60	70°	135
BSLS. 0375.140.40.100	140	4000	17300	70	220 - 240 / 50 - 60	100°	123
BSLS. 0375.140.40.20115	140	4000	18400	70	220 - 240 / 50 - 60	20°+115°	131
BSLS. 0375.140.40.ASL4	140	4000	18060	70	220 - 240 / 50 - 60	ASM-L4	129
BSLS. 0375.140.40.ASL8	140	4000	18700	70	220 - 240 / 50 - 60	ASM-L8	133
BSLS. 0375.105.40.15	105	4000	15590	70	220 - 240 / 50 - 60	15°	148
BSLS. 0375.105.40.25	105	4000	15420	70	220 - 240 / 50 - 60	25°	146
BSLS. 0375.105.40.70	105	4000	15550	70	220 - 240 / 50 - 60	70°	139
BSLS. 0375.105.40.100	105	4000	14640	70	220 - 240 / 50 - 60	100°	139
BSLS. 0375.105.40.20115	105	4000	15110	70	220 - 240 / 50 - 60	20°+115°	143
BSLS. 0375.105.40.ASL4	105	4000	14905	70	220 - 240 / 50 - 60	ASM-L4	141
BSLS. 0375.105.40.ASL8	105	4000	15320	70	220 - 240 / 50 - 60	ASM-L8	145
BSLS. 0375.69.40.15	69	4000	10930	70	220 - 240 / 50 - 60	15°	158
BSLS. 0375.69.40.25	69	4000	10700	70	220 - 240 / 50 - 60	25°	155
BSLS. 0375.69.40.70	69	4000	10850	70	220 - 240 / 50 - 60	70°	157
BSLS. 0375.69.40.100	69	4000	10300	70	220 - 240 / 50 - 60	100°	149
BSLS. 0375.69.40.20115	69	4000	10600	70	220 - 240 / 50 - 60	20°+115°	153
BSLS. 0375.69.40.ASL4	69	4000	10350	70	220 - 240 / 50 - 60	ASM-L4	150
BSLS. 0375.69.40.ASL8	69	4000	10600	70	220 - 240 / 50 - 60	ASM-L8	153
BSLS. 0375.48.40.15	48	4000	7990	70	220 - 240 / 50 - 60	15°	166
BSLS. 0375.48.40.25	48	4000	7800	70	220 - 240 / 50 - 60	25°	162
BSLS. 0375.48.40.70	48	4000	7710	70	220 - 240 / 50 - 60	70°	161

Tip Kodu	Güç (w)	CCT (K)	Işık Akısı (lm)	CRI	V/Hz	Açı	lm/W
BSLS. 0375.48.40.100	48	4000	7560	70	220 - 240 / 50 - 60	100°	157
BSLS. 0375.48.40.20115	48	4000	7880	70	220 - 240 / 50 - 60	20°+115°	164
BSLS. 0375.48.40.ASL4	48	4000	7630	70	220 - 240 / 50 - 60	ASM-L4	158
BSLS. 0375.48.40.ASL8	48	4000	7930	70	220 - 240 / 50 - 60	ASM-L8	165
BSLS.S. 0375.140.57.15	140	5700	17590	80	220 - 240 / 50 - 60	15°	126
BSLS.S. 0375.140.57.25	140	5700	17190	80	220 - 240 / 50 - 60	25°	123
BSLS.S. 0375.140.57.70	140	5700	17160	80	220 - 240 / 50 - 60	70°	123
BSLS.S. 0375.140.57.100	140	5700	16570	80	220 - 240 / 50 - 60	100°	118
BSLS.S. 0375.140.57.20115	140	5700	16600	80	220 - 240 / 50 - 60	20°+115°	119
BSLS.S. 0375.140.57.ASL4	140	5700	16380	80	220 - 240 / 50 - 60	ASM-L4	117
BSLS.S. 0375.140.57.ASL8	140	5700	16570	80	220 - 240 / 50 - 60	ASM-L8	122
BSLS.S. 0375.105.57.15	105	5700	14250	80	220 - 240 / 50 - 60	15°	136
BSLS.S. 0375.105.57.25	105	5700	14025	80	220 - 240 / 50 - 60	25°	134
BSLS.S. 0375.105.57.70	105	5700	13920	80	220 - 240 / 50 - 60	70°	133
BSLS.S. 0375.105.57.100	105	5700	13430	80	220 - 240 / 50 - 60	100°	128
BSLS.S. 0375.105.57.20115	105	5700	13585	80	220 - 240 / 50 - 60	20°+115°	130
BSLS.S. 0375.105.57.ASL4	105	5700	13100	80	220 - 240 / 50 - 60	ASM-L4	125
BSLS.S. 0375.105.57.ASL8	105	5700	13580	80	220 - 240 / 50 - 60	ASM-L8	129
BSLS.S. 0375.69.57.15	69	5700	9790	80	220 - 240 / 50 - 60	15°	144
BSLS.S. 0375.69.57.25	69	5700	9650	80	220 - 240 / 50 - 60	25°	142
BSLS.S. 0375.69.57.70	69	5700	9580	80	220 - 240 / 50 - 60	70°	141
BSLS.S. 0375.69.57.100	69	5700	9245	80	220 - 240 / 50 - 60	100°	136
BSLS.S. 0375.69.57.20115	69	5700	9380	80	220 - 240 / 50 - 60	20°+115°	138
BSLS.S. 0375.69.57.ASL4	69	5700	9110	80	220 - 240 / 50 - 60	ASM-L4	134

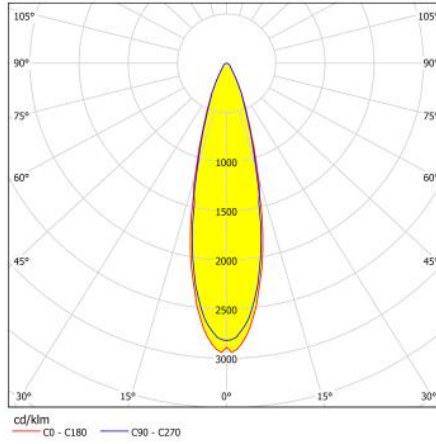
Tip Kodu	Güç (w)	CCT (K)	Işık Akısı (lm)	CRI	V/Hz	Açı	lm/W
BSLS.S. 0375.69.57.ASL8	69	5700	9315	80	220 - 240 / 50 - 60	ASM-L8	137
BSLS.S. 0375.48.57.15	48	5700	7240	80	220 - 240 / 50 - 60	15°	150
BSLS.S. 0375.48.57.25	48	5700	7110	80	220 - 240 / 50 - 60	25°	147
BSLS.S. 0375.48.57.70	48	5700	7020	80	220 - 240 / 50 - 60	70°	145
BSLS.S. 0375.48.57.100	48	5700	6765	80	220 - 240 / 50 - 60	100°	140
BSLS.S. 0375.48.57.20115	48	5700	6890	80	220 - 240 / 50 - 60	20°+115°	142
BSLS.S. 0375.48.57.ASL4	48	5700	6700	80	220 - 240 / 50 - 60	ASM-L4	139
BSLS.S. 0375.48.57.ASL8	48	5700	6895	80	220 - 240 / 50 - 60	ASM-L8	143

15°



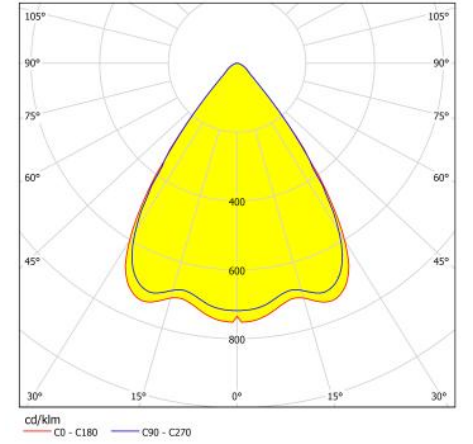
BSLS.0375.135.40.15

25°



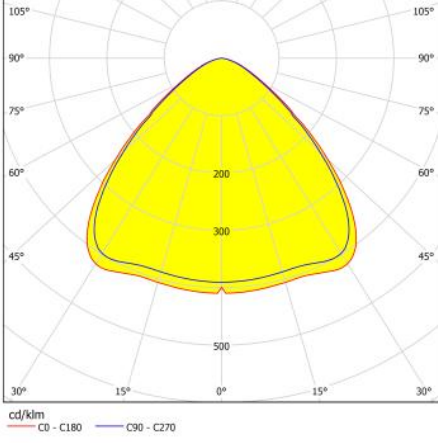
BSLS.0375.135.40.25

70°



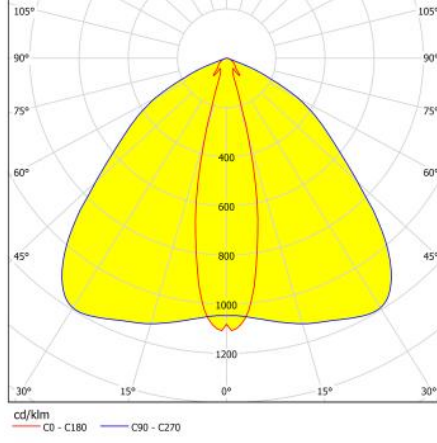
BSLS.0375.135.40.70

## 100°



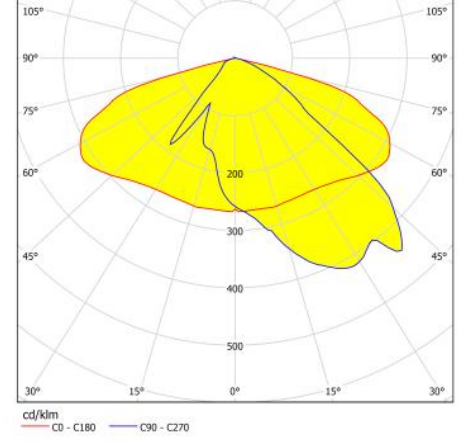
BSLS.0375.135.40.100

## 20°+115°



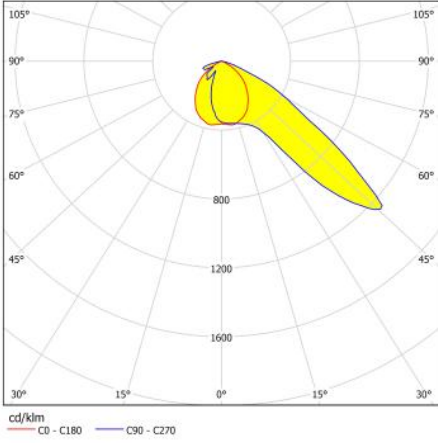
BSLS.0375.135.40.20115

## ASM-L4

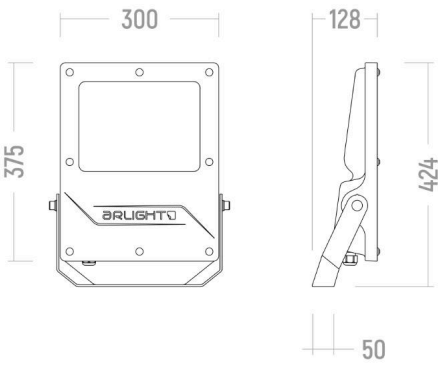


BSLS.0375.135.40.ASL4

## ASM-L8



BSLS.0375.135.40.ASL8





## B 0140 STN-G

**Gövde**

Korozyon direnci artırılmış elektrostatik toz boyalı alüminyum

**Led**

PAR 16 Led lamba

**Optik**

Temperli şeffaf cam

**Duy**

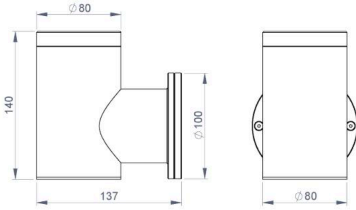
GU10

**Çalışma Sıcaklığı Aralığı**

-20 °C/+40 °C



Tip Kodu	Güç (w)	CCT (K)	Işık Akısı (lm)	CRI	V/Hz	Ağırlık (Kg)	Duy
BSTN-G.140.5.40	5	4000	450	>80	220 - 240 / 50 - 60	1,0	GU 10





## B 0250 STN



### Gövde

Korozyon direnci artırılmış elektrostatik toz boyalı alüminyum.

### Led

L70B50 ye göre  $\geq 50.000$  saat, yüksek etkinlik faktörüne ve renksel geriverime sahip High Power led.

### Optik

High Power led için tasarlanmış yüksek verimli PMMA lens.

### Difüzör

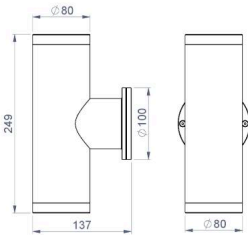
Temperli şeffaf cam

### Çalışma Sıcaklığı Aralığı

$-20^{\circ}\text{C}/+40^{\circ}\text{C}$



Tip Kodu	Güç (w)	CCT (K)	Işık Akısı (lm)	CRI	V/Hz	Ağırlık (Kg)	Açı
BSTN.250.60.11.30	11	3000	965	>80	220 - 240 / 50 - 60	1,5	60°
BSTN.250.60.11.40	11	4000	1045	>80	220 - 240 / 50 - 60	1,5	60°
BSTN.250.35.11.30	11	3000	1020	>80	220 - 240 / 50 - 60	1,5	35°
BSTN.250.35.11.40	11	4000	1100	>80	220 - 240 / 50 - 60	1,5	35°
BSTN.250.25.11.30	11	3000	1050	>80	220 - 240 / 50 - 60	1,5	25°
BSTN.250.25.11.40	11	4000	1135	>80	220 - 240 / 50 - 60	1,5	25°





## B 0250 STN-G

**Gövde**

Korozyon direnci artırılmış elektrostatik toz boyalı alüminyum

**Led**

PAR 16 Led lamba

**Optik**

Temperli şeffaf cam

**Duy**

GU10

**Çalışma Sıcaklığı Aralığı**

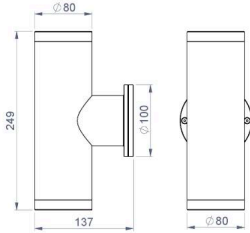
-20 °C/+40 °C

**NOT**

Bu ürün standart olarak ampulsüz verilir. Gösterilen aydınlatma dağılımı ve performansı temsildir, kullanılacak ampul modeline göre değişiklik gösterebilir. Ampul opsiyonları için firmamıza danışınız.



Tip Kodu	Güç (w)	CCT (K)	Işık Akısı (lm)	CRI	V/Hz	Ağırlık (Kg)	Ampul / Led	Duy
BSTN-G.250.10.40	10	4000	850	>80	220 - 240 / 50 - 60	1,5	PAR16 Led	GU 10





# STARK SMALL



## Difüzör

Özel tasarlanmış şeffaf akrilik (PMMA) optik lens

## Cam

4 mm şeffaf temperli clear

## Led

Yüksek etkinlik faktörüne sahip High Power

## Led Ömrü

L90B10>100.000 saat

## Sürücü

Sabit akım çıkışlı, yüksek geri verimli.

## Çalışma Sıcaklığı Aralığı

-40 °C/+50 °C

## Darbe Dayanımı

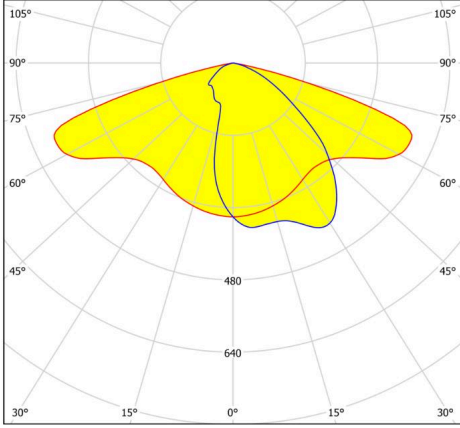
Cam : IK08

Gövde : IK10

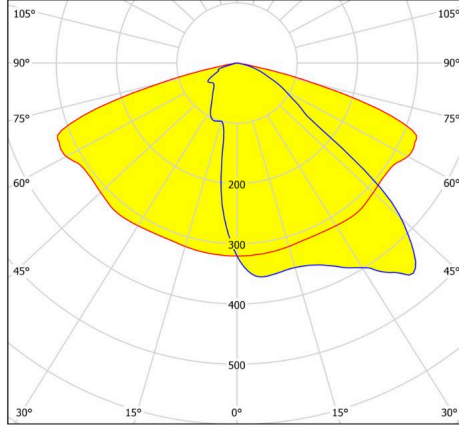


ARL-G90 Ral 9005

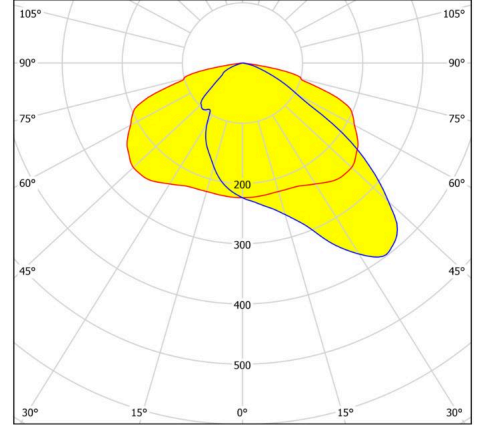
Tip Kodu	Güç (w)	CCT (K)	Işık Akısı (lm)	CRI	V/Hz	Ağırlık (Kg)	lm/W
BSTA.450.36.40.L1	36	4000	5580	>70	220 - 240 / 50 - 60	6,3	153
BSTA.450.55.40.L1	55	4000	8260	>70	220 - 240 / 50 - 60	6,3	150
BSTA.450.62.40.L1	62	4000	9070	>70	220 - 240 / 50 - 60	6,3	147
BSTA.450.79.40.L1	79	4000	10950	>70	220 - 240 / 50 - 60	6,3	139
BSTA.450.36.40.L2	36	4000	5600	>70	220 - 240 / 50 - 60	6,3	154
BSTA.450.55.40.L2	55	4000	8230	>70	220 - 240 / 50 - 60	6,3	149
BSTA.450.62.40.L2	62	4000	8990	>70	220 - 240 / 50 - 60	6,3	146
BSTA.450.79.40.L2	79	4000	10830	>70	220 - 240 / 50 - 60	6,3	137
BSTA.450.36.40.L3	36	4000	5500	>70	220 - 240 / 50 - 60	6,3	151
BSTA.450.55.40.L3	55	4000	8360	>70	220 - 240 / 50 - 60	6,3	152
BSTA.450.62.40.L3	62	4000	9050	>70	220 - 240 / 50 - 60	6,3	147
BSTA.450.79.40.L3	79	4000	10800	>70	220 - 240 / 50 - 60	6,3	137
BSTA.450.36.40.L4	36	4000	5560	>70	220 - 240 / 50 - 60	6,3	153
BSTA.450.55.40.L4	55	4000	8280	>70	220 - 240 / 50 - 60	6,3	150
BSTA.450.62.40.L4	62	4000	9120	>70	220 - 240 / 50 - 60	6,3	148
BSTA.450.79.40.L4	79	4000	10750	>70	220 - 240 / 50 - 60	6,3	136
BSTA.450.36.40.L6	36	4000	5350	>70	220 - 240 / 50 - 60	6,3	149
BSTA.450.55.40.L6	55	4000	8110	>70	220 - 240 / 50 - 60	6,3	147
BSTA.450.62.40.L6	62	4000	8890	>70	220 - 240 / 50 - 60	6,3	144
BSTA.450.79.40.L6	79	4000	10450	>70	220 - 240 / 50 - 60	6,3	132



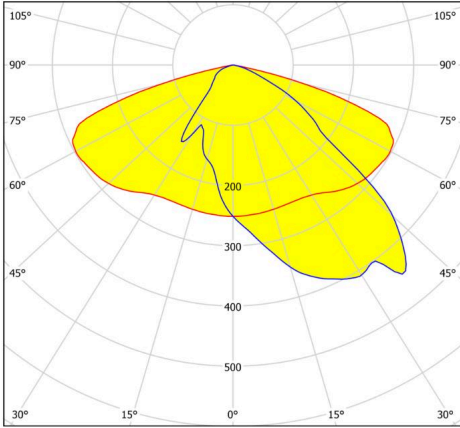
BSTA.450.79.40.L1



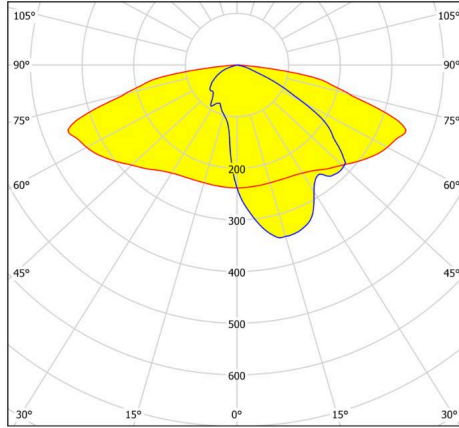
BSTA.450.79.40.L2



BSTA.450.79.40.L3



BSTA.450.79.40.L4



BSTA.450.79.40.L6

