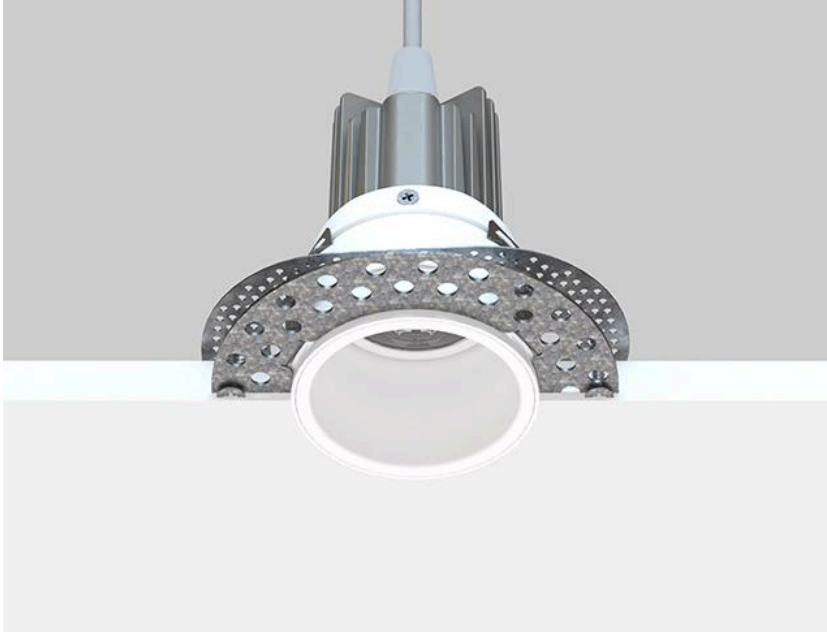




## DG 1006 SAT



### Gövde

Elektrostatik toz boyalı alüminyum enjeksiyon çerçeve ve alüminyum soğutucu.

### Lens

High Power led için tasarlanmış yüksek verimli PMMA lens.

### Led

L70B50 ye göre  $\geq 50.000$  saat, yüksek etkinlik faktörüne ve renksel geriverime sahip High Power led.

### Sürücü

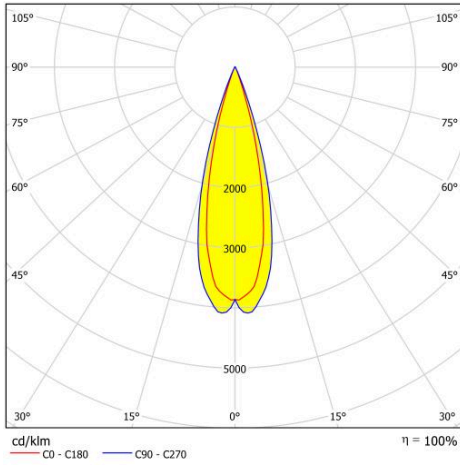
Sabit akım çıkışlı sisteme sahip yüksek verimli pf  $>0,8$ .

**Opsiyon\*** Dali dim edilebilir

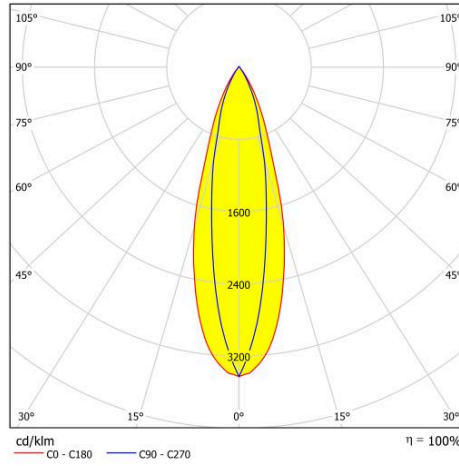


| Tip Kodu           | Güç (w) | CCT (K) | Işık Akısı (lm) | CRI | V/Hz                | Ağırlık (Kg) | Montaj Ölçüsü (mm) | Açı |
|--------------------|---------|---------|-----------------|-----|---------------------|--------------|--------------------|-----|
| DGSAT.060.6.30.25  | 6       | 3000    | 470             | >80 | 220 - 240 / 50 - 60 | 0,3          | Ø75                | 25° |
| DGSAT.060.6.40.25  | 6       | 4000    | 540             | >80 | 220 - 240 / 50 - 60 | 0,3          | Ø75                | 25° |
| DGSAT.060.6.30.35  | 6       | 3000    | 480             | >80 | 220 - 240 / 50 - 60 | 0,3          | Ø75                | 35° |
| DGSAT.060.6.40.35  | 6       | 4000    | 510             | >80 | 220 - 240 / 50 - 60 | 0,3          | Ø75                | 35° |
| DGSAT.060.6.30.60  | 6       | 3000    | 360             | >80 | 220 - 240 / 50 - 60 | 0,3          | Ø75                | 60° |
| DGSAT.060.6.40.60  | 6       | 4000    | 385             | >80 | 220 - 240 / 50 - 60 | 0,3          | Ø75                | 60° |
| DGSAT.060.8.30.25  | 8       | 3000    | 615             | >80 | 220 - 240 / 50 - 60 | 0,3          | Ø75                | 25° |
| DGSAT.060.8.40.25  | 8       | 4000    | 670             | >80 | 220 - 240 / 50 - 60 | 0,3          | Ø75                | 25° |
| DGSAT.060.8.30.35  | 8       | 3000    | 630             | >80 | 220 - 240 / 50 - 60 | 0,3          | Ø75                | 35° |
| DGSAT.060.8.40.35  | 8       | 4000    | 660             | >80 | 220 - 240 / 50 - 60 | 0,3          | Ø75                | 35° |
| DGSAT.060.8.30.60  | 8       | 3000    | 465             | >80 | 220 - 240 / 50 - 60 | 0,3          | Ø75                | 60° |
| DGSAT.060.8.40.60  | 8       | 4000    | 515             | >80 | 220 - 240 / 50 - 60 | 0,3          | Ø75                | 60° |
| DGSAT.060.11.30.25 | 11      | 3000    | 800             | >80 | 220 - 240 / 50 - 60 | 0,3          | Ø75                | 25° |
| DGSAT.             | 11      | 4000    | 900             | >80 | 220 - 240 / 50 - 60 | 0,3          | Ø75                | 25° |

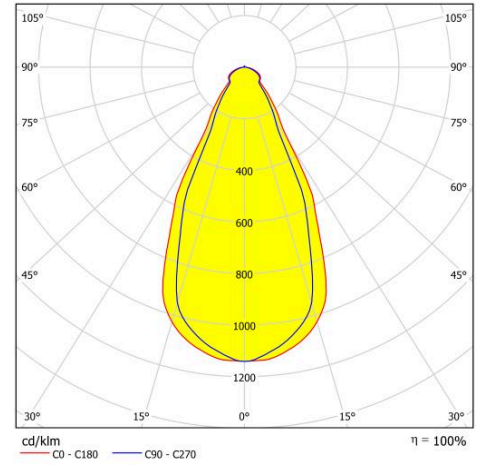
| Tip Kodu               | Güç (w) | CCT (K) | Işık Akısı (lm) | CRI | V/Hz                | Ağırlık (Kg) | Montaj Ölçüsü (mm) | Açı |
|------------------------|---------|---------|-----------------|-----|---------------------|--------------|--------------------|-----|
| 060.11.40.25           | 11      | 4000    | 900             | >80 | 60                  | 0,3          | Ø75                | 25° |
| DGSAT.<br>060.11.30.35 | 11      | 3000    | 800             | >80 | 220 - 240 / 50 - 60 | 0,3          | Ø75                | 35° |
| DGSAT.<br>060.11.40.35 | 11      | 4000    | 870             | >80 | 220 - 240 / 50 - 60 | 0,3          | Ø75                | 35° |
| DGSAT.<br>060.11.30.60 | 11      | 3000    | 610             | >80 | 220 - 240 / 50 - 60 | 0,3          | Ø75                | 60° |
| DGSAT.<br>060.11.40.60 | 11      | 4000    | 650             | >80 | 220 - 240 / 50 - 60 | 0,3          | Ø75                | 60° |



DGSAT.060.11.40.25



DGSAT.060.11.40.35



DGSAT.060.11.40.60

